

Twister

Edelstahl Gas-Vorratswasserheizer
- Brennwerttechnologie arbeitend

TWI 35-130/45-190



Raumluft unabhängiger direkt befeuerter Gas Vorratswasserheizer mit Brennwert-Technologie • Innenkessel aus Edelstahl • FCKW frei geschäumter PU Hartschaumisolierung • Aussenmantel aus Stahlblech Farbe Grau • Einfache Bauweise und Installation als Plug & Play Gerät • Temperaturreglung bis 85°C • LED-Anzeigen zur Betriebsüberwachung und Störungsanzeige • Sehr niedrige NOx-Werte • Geeignet für Erdgas G20 (E-Gas) und Propan/Butan 3 B/P

Technische Daten

		TWI 35-130	TWI 45-190
Erdgas Daten 2E (G20)			
Nenneingabe*	kW	34.0	45.0
Nennleistung	kW	36.0	47.7
Vordruck	mbar	20	20
Gasverbrauch**	m³/h	3.6	4.8
Abgastemperatur***	°C	65	65
Erdgas Daten 3B/P (G30)			
Nenneingabe*	kW	39.0	51.0
Nennleistung	kW	41.3	54.1
Vordruck	mbar	50	50
Gasverbrauch**	kg/h	3.1	4.0
Abgastemperatur***	°C	65	65
Erdgas Daten 3B/P (G31)			
Nenneingabe*	kW	34.0	45.0
Nennleistung	kW	36.0	47.7
Vordruck	mbar	50	50
Gasverbrauch**	kg/h	2.6	3.5
Abgastemperatur***	°C	65	65
Allgemeine Daten			
NOx	ppm	21	16
Störpegel	dB	51	58
Effizienz	%	106	106
Leergewicht	kg	70	82
Gewicht Gefüllt	kg	199	271
Kapazität	l	129	189
Max. Brauchwassertemperatur	°C	85	85
Max. Betriebsdruck	kPa (bar)	800 (8)	800 (8)
Wasserdaten (T_{kalt} = 10°C / T_{set} = T_{max}) ****			
30 min. ΔT=28°K	l	730	1100
60 min. ΔT=28°K	l	1300	1900
90 min. ΔT=28°K	l	1900	2600
120 min. ΔT=28°K	l	2400	3300
Dauerbetrieb ΔT=28°K	l/h	1200	1500
Aufheizzeit ΔT=28°K	min.	7	8
30 min. ΔT=50°K	l	380	580
60 min. ΔT=50°K	l	690	990
90 min. ΔT=50°K	l	1000	1400
120 min. ΔT=50°K	l	1400	1900
Dauerbetrieb ΔT=50°K	l/h	620	830
Aufheizzeit ΔT=50°K	min.	12	14
30 min. ΔT=70°K	l	250	380
60 min. ΔT=70°K	l	470	670
90 min. ΔT=70°K	l	690	970
120 min. ΔT=70°K	l	910	1300
Dauerbetrieb ΔT=70°K	l/h	450	590
Aufheizzeit ΔT=70°K	min.	17	19
Elektrische Daten			
Elektrische Leistungsaufnahme	W	200	300
Elektroanschluss	VAC/Hz	230 (-15% +10% VAC)/ 50 (+/- 1Hz)	
Transportdaten			
Gewicht inkl. Verpackung	kg	88	100
Höhe Verpackung	mm	1400	1750
Breite Verpackung	mm	780	780
Tiefe Verpackung	mm	870	870

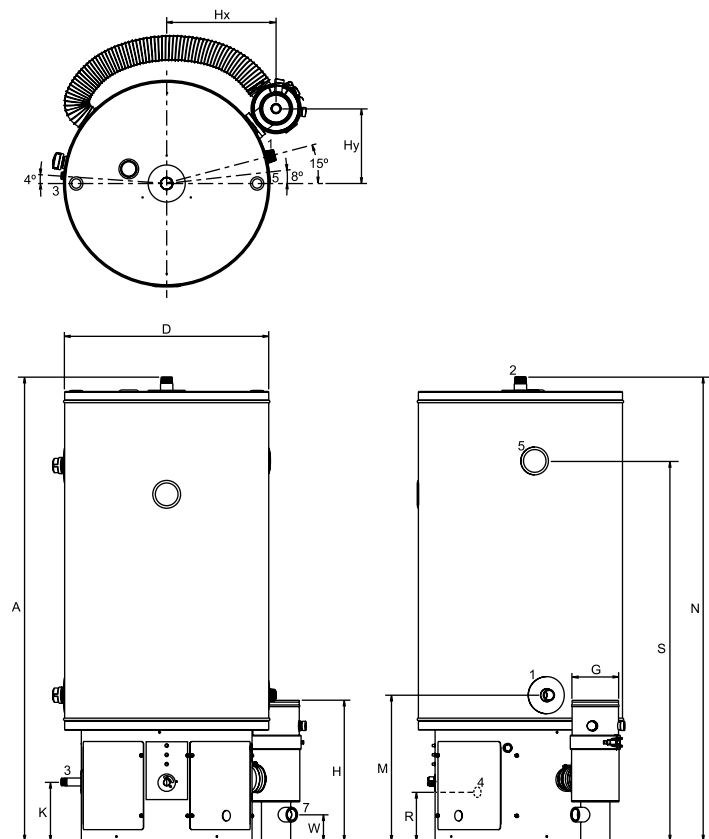
* Gasdaten auf Brennwertbasis

** Gasverbrauch bei 15°C und 1013.25 mbar

*** Bei +/- 80°C des Brauchwassers

**** Basiert auf Erdgas

Abmessungen

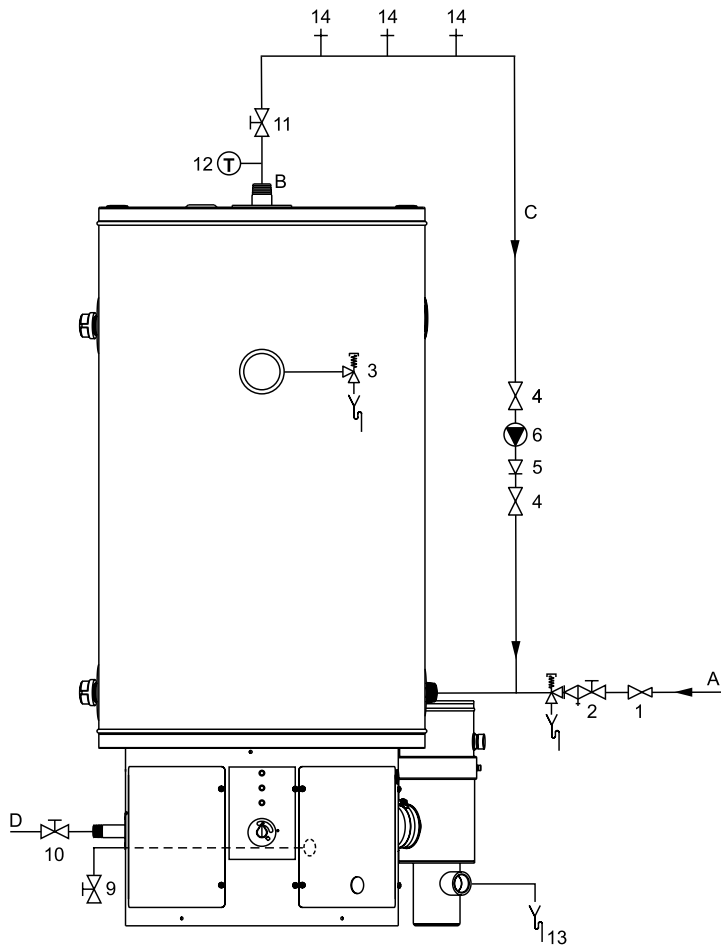


	TWI 35-130	TWI 45-190
A	1270	1655
D	560	560
E	730	730
G	80/125	80/125
H	385	385
Hx	300	300
Hy	205	205
K	160	160
M	400	400
N	1270	1655
R	155	155
S	1040	1395
W	100	100
1 Anschluss Kaltes Wasser (Aussen)	1-11.5" NPT	1-11.5" NPT
2 Anschluss Warmes Wasser (Aussen)	1-11.5" NPT	1-11.5" NPT
3 Anschluss Gasventil	½-14 NPT	¾-14 NPT
4 Anschluss Ablasshahn (innen)	¾-14 NPT	¾-14 NPT
5 Anschluss Temperatur und Druckventil (innen)	1-11.5" NPT	1-11.5" NPT
7 Anschluss Kondensatableitung (innen)	Rp1	Rp1

Abmessungen in mm.



Installationschema



- 1 Druckminder Ventil
- 2 Einlasskombination
- 3 Temperatur-und Druckventil
- 4 Absperrventil
- 5 Rückschlagventil
- 6 Umwälzpumpe
- 9 Ablasshahn
- 10 Gashahn
- 11 Wartungsabsperrventil
- 12 Temperaturmesser
- 13 Kondensatableitung
- 14 Entnahmestellen

- A Kaltwassereinlass
 B Warmwasseranschluss
 C Zirkulationsleitung
 D Gasanschluss

In der Bedienungsanleitung finden Sie ausführlichen Informationen zur Installation und zu den elektrischen Anschlüssen.

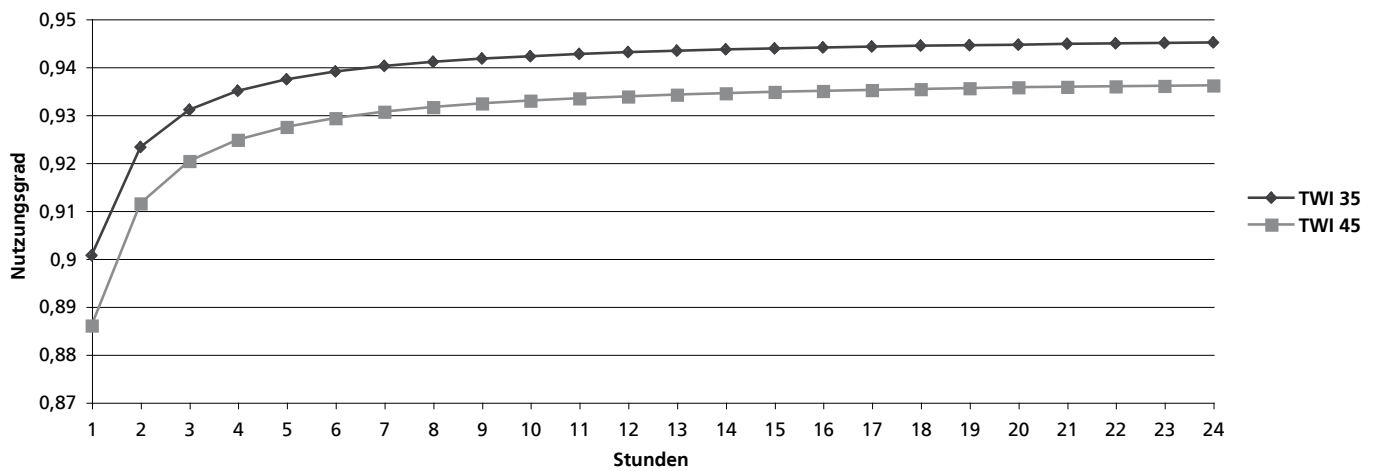
Jahresnutzungsgrad

Warwasserbedarf 1m³/h
 Temperatur kalt Wasser 10°C
 Temperatur warm Wasser 40°C
 Nutzungstagen 365 Tagen
 Erforderliche Leistung 34.9 kW

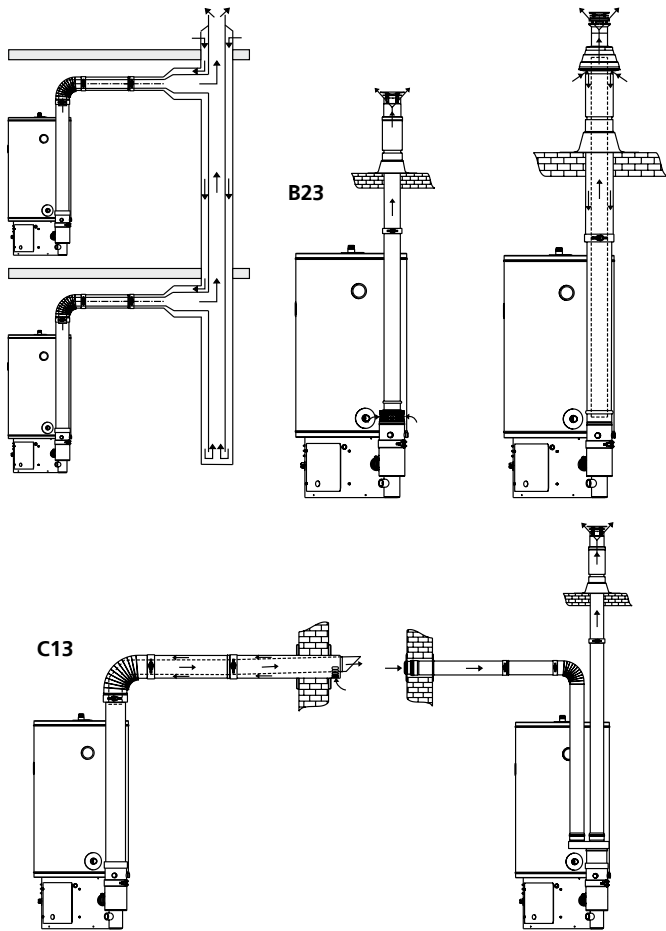
		TWI 35	TWI 45
Leistung	kW	35,8	47,3
Gasverbrauch	m³/h	3,6	4,8
Verluste	W	75	86
Energiebedarf	kJ/a	45.874.650	45.874.650
Betriebsstunden	h	355,7	269,2
Kompensationsverluste	h/a	18,4	18,4
Summe Betriebsstunden	h	374,1	285,2
Gasverbrauch gesamt	m³	1346,74	1368,84
Theoretisch verfügbare Energie	Mj	50906,31	51742,31
Jahresnutzungsgrad	%	0,90	0,89

(Tabellenwerte für 1 m³/h)

Jahresnutzungsgrader



Installationsmöglichkeiten

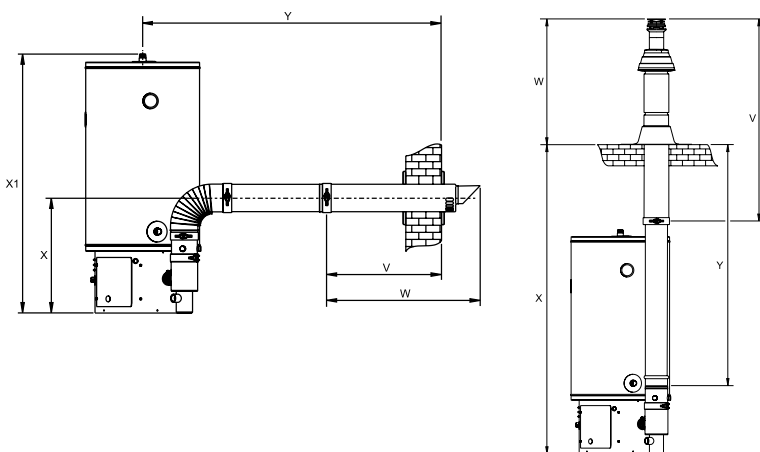


In der Bedienungsanleitung finden Sie ausführliche Informationen zur Rauchgasabfuhrvorrichtung.

Ein Twister Gas-Vorratsheizer kann nach TRGI-Gerätekategorien B23, C13, C33, C43, C53 und C63 installiert werden*.

	TWI 35-130	TWI 45-190
Konzentrisch		
Durchmesser (mm)	80/125	80/125
Max. Länge (m)	20	20
Max 45 /87 Grad Bögen	5	5
Parallel		
Durchmesser (mm)	80	80
Max. Länge (m)	30	20
Äquivalente Länge 87 Grad Bogen	3.9	3.9
Äquivalente Länge 45 Grad Bogen	1.1	1.1
Ø80/125		
Durchmesser (mm)	100	100
Max. Länge (m)	100	75
Äquivalente Länge 87 Grad Bogen	4.6	4.6
Äquivalente Länge 45 Grad Bogen	1.2	1.2
* Twister Gas-Vorratsheizer können auch nach TRGI Gerätekategorie C63 installiert werden.		
Die Verwendung zusätzlicher Bögen ist nicht zulässig, wenn die maximale Abgasweglänge bei Verwendung der Standarddurchmesser genutzt wird. 45 Grad-Bögen und 87 Grad-Bögen sind gleichwertig.		
<ul style="list-style-type: none"> - Für jeden Bogen muss die Äquivalente Länge abgezogen werden. (Achtung: bei paralleler Rohrführung bedeutet dies beispielsweise insgesamt 6 Bögen bei 3 Bögen (3 x Luftzufuhr und 3 x Abgasweg). - Bei paralleler Abgasleitung mit ungleicher Zufuhr - und Abgasweglänge (B23 / C53) gilt ebenfalls die maximale Länge. - Bei einem gemeinsamen Abgasweg (C43) muss eine Kondensatableitung vorhanden sein. 		
Achtung: bei waagrecht geführten Rohren ist ein Gefälle von 5 mm pro Rohrmetre zum Gerät hin vorzusehen. Wir empfehlen bei Abweichungen vom Standardsituationen immer Rücksprache mit unseren Werkstechniker zu führen.		

Abmessungen Dach und Wand Durchführung



	TWI 35-130 Ø80/125	TWI 45-190 Ø80/125
Mindestmaße für Wanddurchführung (mm)		
V	550	550
W	725	725
X	530	530
X1	1270	1620
Y	1495	1495
Y *	1045	1045
Mindestmaße für Dachdurchführung (mm)		
V	1305	1305
W	680	680
X	1960	1960
Y	1575	1575

* Abmessung ohne Konzentrische Rohr zwischen Bogen und Wanddurchführung.

Änderungen vorbehalten DE/0811/TWI/03
Die allgemeinen Nutzungsbedingungen finden Sie unter: www.aosmith.de