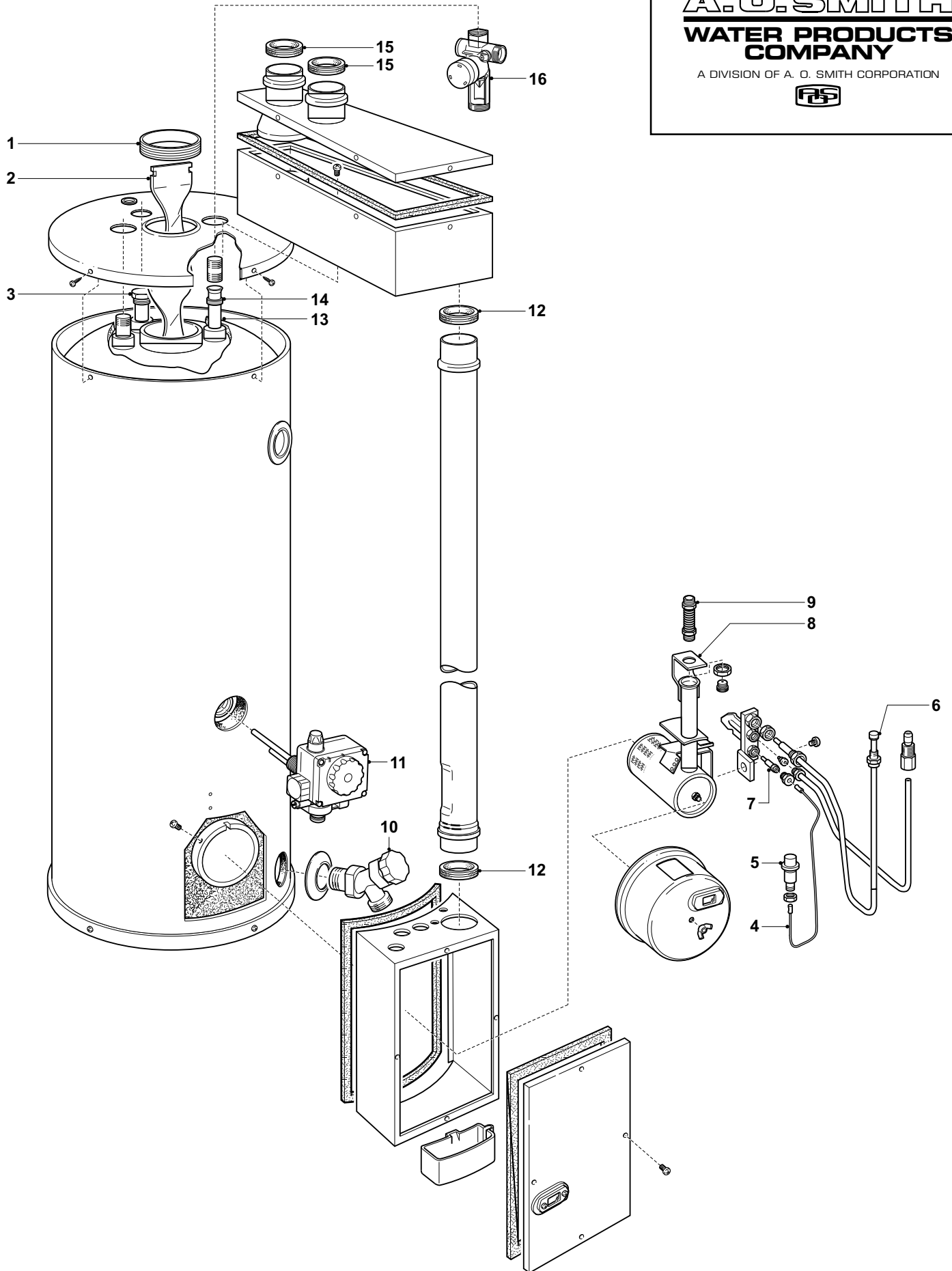


Nr.	Bezeichnung	Country	Gas	NGT 115 baugleich CCGU			NGT 155 baugleich CCGU		
				von	bis	Art.Nr.	von	bis	Art.Nr.
1	Dichtung für Abgasrohr					0071 810			0071 810
2	Stauwendel					0301 833			0301 843
3	Mg - Anode					0183 463 023			0183 463 039
4	Kabel für Piezo - Zünder					0303 927			0303 927
5	Piezo - Zünder					0070 432			0070 432
6	Thermoelement					0071 607001			0070 607001
7	Zünderlektrode					0071 608			0071 608
8	Hauptbrenner					0304 239			0301 159
9	Brennerrohr					0070 374			0070 374
10	Ablaßhahn					0026 273 007			0026 273 007
11	Gasmagnetventil					0300 949			0300 949
12	Dichtung					0071 857			0071 857
13	KW - Einlaßrohr					0160 907032			0160 907042
14	Dichtung f. KW-Einlaßrohr					0042 589			0042 589
15	Sichtung					0300 511			0300 511
16	Sicherheitseinlaßgruppe					0302 706			0302 706
	Brenner komplett		Erdgas			0071 630003 +			0071 630003 +
	Umbausatz auf Erdgas	D	G25			0300 950 0303 769			0300 950 0303 770

# A. O. SMITH WATER PRODUCTS COMPANY

A DIVISION OF A. O. SMITH CORPORATION



Drawn: WT

Scale: Sketch

Date: -

Chg.No.: -

Rev.: R0

NGT 115/155 NAT



Drawing Number  
EVD-0014

A4

AM.PROJ.

