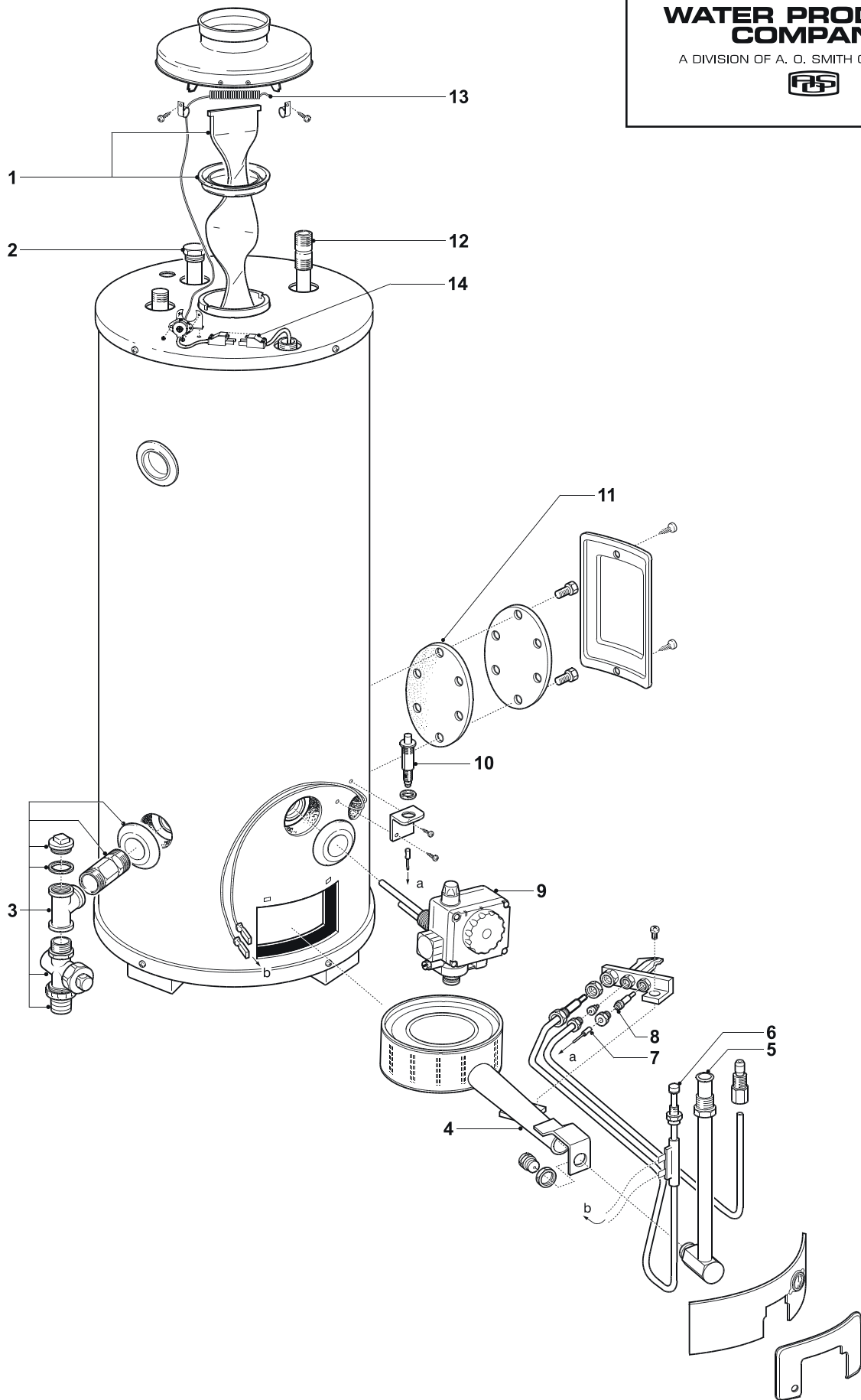


Nr.	Beschreibung	Gas	EQ 280			EQ 380		
			von	bis	Art.Nr.	von	bis	Art.Nr.
1	Abgas-Stauwendel m. Befestigung				0070 239			0301 429
2	MG-Anode				0183 463 039			0183 463 050
	Anode Magnesium Flexible				0304 728			0304 728
3	Ablaßhahn				0301 022			0301 022
4	Hauptbrenner				0301 399			0301 400
5	Brennerrohr				0301 839			0301 839
6	Thermoelement				0071 872			0071 872
7	Kabel für PiezoZünder				0303 927			0303 927
8	Zündelektrode				0071 608			0071 608
9	Gasmagnetventil	Erdgas			0300 947			0300 947
		Flüssiggas			0300 948			0300 948
10	Piezozünder		<	09-05-'06	0303 209	<	09-05-'06	0303 209
			10-05-'06	>	596 / 0307	10-05-'06	>	0307 596 / 0307 597
11	Dichtung für Reinigungsöffnung				0301 136			0301 136
12	KW-Einlaßrohr				0194 132 029			0040 542 030
13	Abgastemperatursensor				0305 345			0305 345
14	Kabel für Abgastemperatursensor				0305 346			0305 346
	Zündbrenner komplett Erdgas				0301 820 + 0300 950			0301 820 + 0300 950
	Zündbrenner kompl. Flüssiggas				0304 586 + 0300 950			0304 586 + 0300 950
	Umbausatz Flüssig auf Erdgas				0301 480			0301 484
A2	Umbausatz Erd auf Flüssiggas				0301 478			0301 482

A. O. SMITH WATER PRODUCTS COMPANY

A DIVISION OF A. O. SMITH CORPORATION



Drawn: MS

Scale: Sketch

Date: 050405

Chg.No.: ---

Rev.: R2

EQ 280/380 NAT/LP
BT 65/85/100 NAT/LP



Drawing Number
EVD-0013

A4

AM.PROJ.

