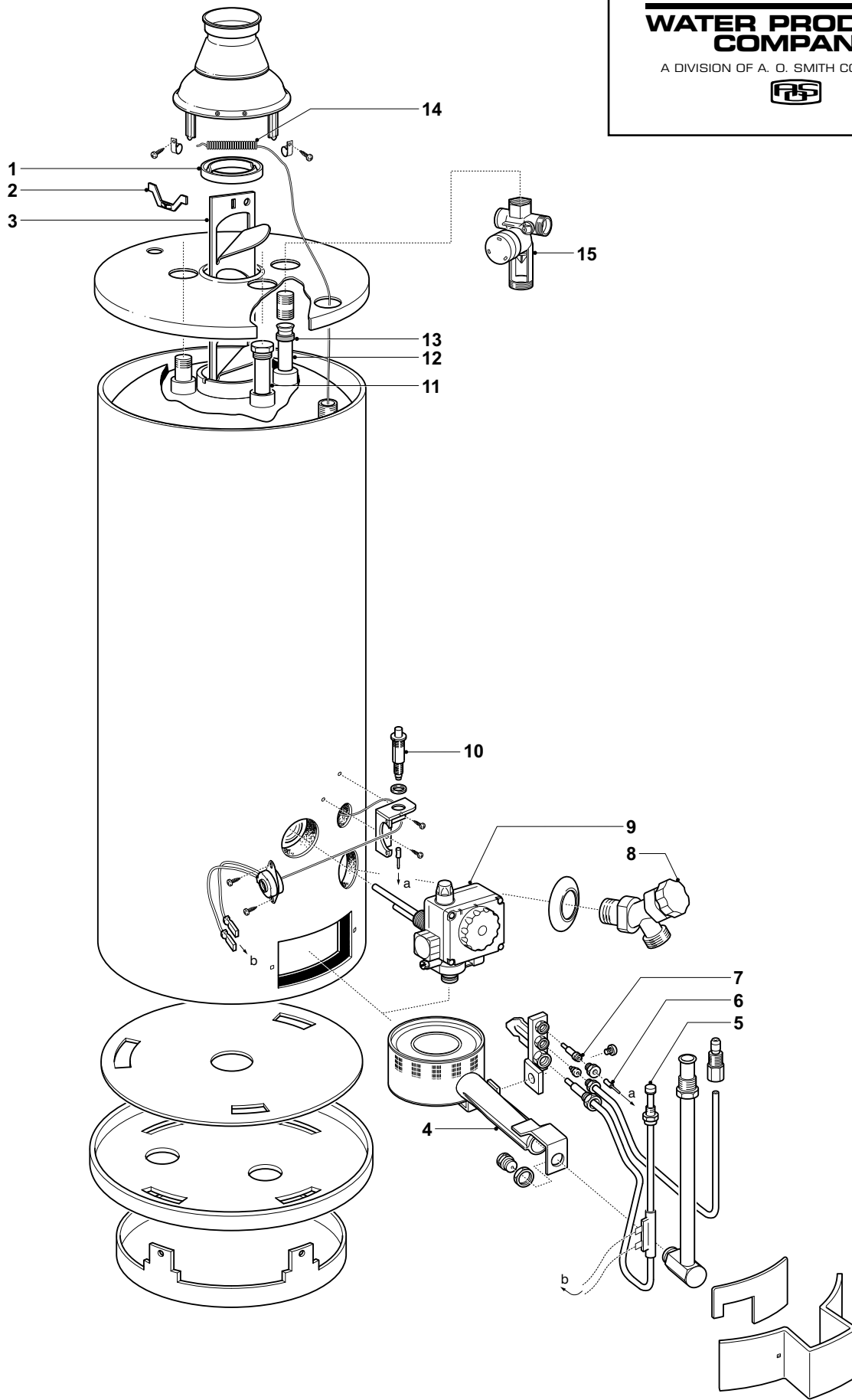


Nr.	Beschreibung	Gas	EQ 115 baugleich CCGA 115			EQ 155 baugleich CCGA 155			EQ 200 baugleich CCGA 200		
			ab	bis	Art.Nr.	ab	bis	Art.Nr.	ab	bis	Art.Nr.
1	Ring für Stauwendelbefestigung				0034 894			0034 894			0034 894
2	Stauwendelbefestigung				0181 360			0181 360			0181 360
3	Abgas Stauwendel				0181 382 001			0181 382 002(S)			0181 382 003(S)
4	Hauptbrenner				0300 959			0301 159			0301 159
5	Thermo-Element				0071 872			0071 872			0071 872
6	Kabel für Piezo Zünder				0303 927			0303 927			0303 927
7	Zünderlektrode				0071 608			0071 608			0071 608
8	Ablaßhahn				0026 273 007			0026 273 007			0026 273 007
9	Gasmagnetventil	Erdgas			0300 947			0300 947			0300 947
		Flüssiggas			0300 948			0300 948			0300 948
10	Piezo Zünder		<	30-06-'06	0304 365	<	30-06-'06	0304 365	<	30-06-'06	0304 365
			01-07-'06	>	0307 596 / 0307 597	01-07-'06	>	0307 596 / 0307 597	01-07-'06	>	0307 596 / 0307 597
11	Mg - Anode				0183 463 023			0183 463 026			0183 463 029
12	KW Einlaßrohr		<	30-06-'06	0183 352 026	<	30-06-'06	0183 352 031	<	30-06-'06	0183 352 037
			01-07-'06	>	0183 901 026	01-07-'06	>	0183 901 035	01-07-'06	>	0183 901 044
13	Dichtung für KW Winlaß		<	30-06-'06	0183 706	<	30-06-'06	0183 706	<	30-06-'06	0183 706
			01-07-'06	>	0302 390	01-07-'06	>	0302 390	01-07-'06	>	0302 390
14	Abgastemperatursensor		<	30-06-'06	0071 587	<	30-06-'06	0071 587	<	30-06-'06	0071 587
			01-07-'06	>	0183 106	01-07-'06	>	0183 106	01-07-'06	>	0183 106
	Zündbrenner komplett	Erdgas			0301 820 + 0300 950			0301 820 + 0300 950			0301 820 + 0300 950
		Flüssig- gas			0304 315 + 0300 950			0304 315 + 0300 950			0304 315 + 0300 950
	Umbausatz Erdgas auf Flüssiggas				0301 197			0301 202			0301 206
	Umbausatz Ergas auf Flüssiggas für CCGA Geräte				0303 755			0303 756			0303 757

# A. O. SMITH

## WATER PRODUCTS COMPANY

A DIVISION OF A. O. SMITH CORPORATION



Drawn: WT

Scale: Sketch

Date: -

Chg.No.: -

Rev.: R0

AM.PROJ.

EQ 115/155/200 NAT/LP



Drawing Number  
EVD-0012

A4

